

Къща 5 (Тип II)

Параметри

Обща площ: 697,48 м²
Гараж: 47,42 м² - 2 автомобила
Басейн: 26,25 м²
Тераса терен: 22.80 м²
Двор: 562.39 м²

Описание

Сградата има четири нива – едно подземно ниво сутерен, партер, първи етаж и втори етаж. Комуникацията между вътрешните нива се осъществява посредством вътрешна стълба и асансьор. Около къщата е обособено дворно пространство с басейн.

1. Подземен етаж: /площ: 188,35 м²/

стълба, свързваща трите нива на къщата;
асансьор, свързваща трите нива на къщата;
фитнес;
баня;
перално помещение;
четири складови помещения;
техническо помещение;

2. Приземен етаж: /площ: 192,51 м²/

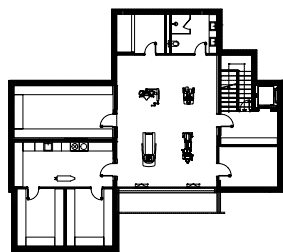
стълба, свързваща трите нива на къщата;
асансьор, свързваща трите нива на къщата;
гараж;
преддверие;
входно фоайе;
дневна;
трапезария;
кухня;
тоалетна;
тераса;

3. Първи етаж: /площ: 175,11 м²/

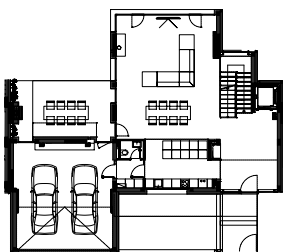
стълба, свързваща трите нива на къщата;
асансьор, свързваща трите нива на къщата;
коридор;
три спални;
две бани;
тераса;

4. Втори етаж: /площ: 141,51 м²/

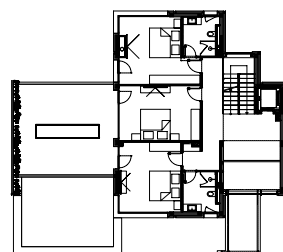
стълба, свързваща трите нива на къщата;
асансьор, свързваща трите нива на къщата;
коридор;
спалня;
дрешник;
баня;
тераса;



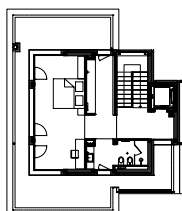
Подземен етаж



Приземен етаж



Първи етаж



Втори етаж



LA VILLE

LA VILLE - NATURALLY URBAN